

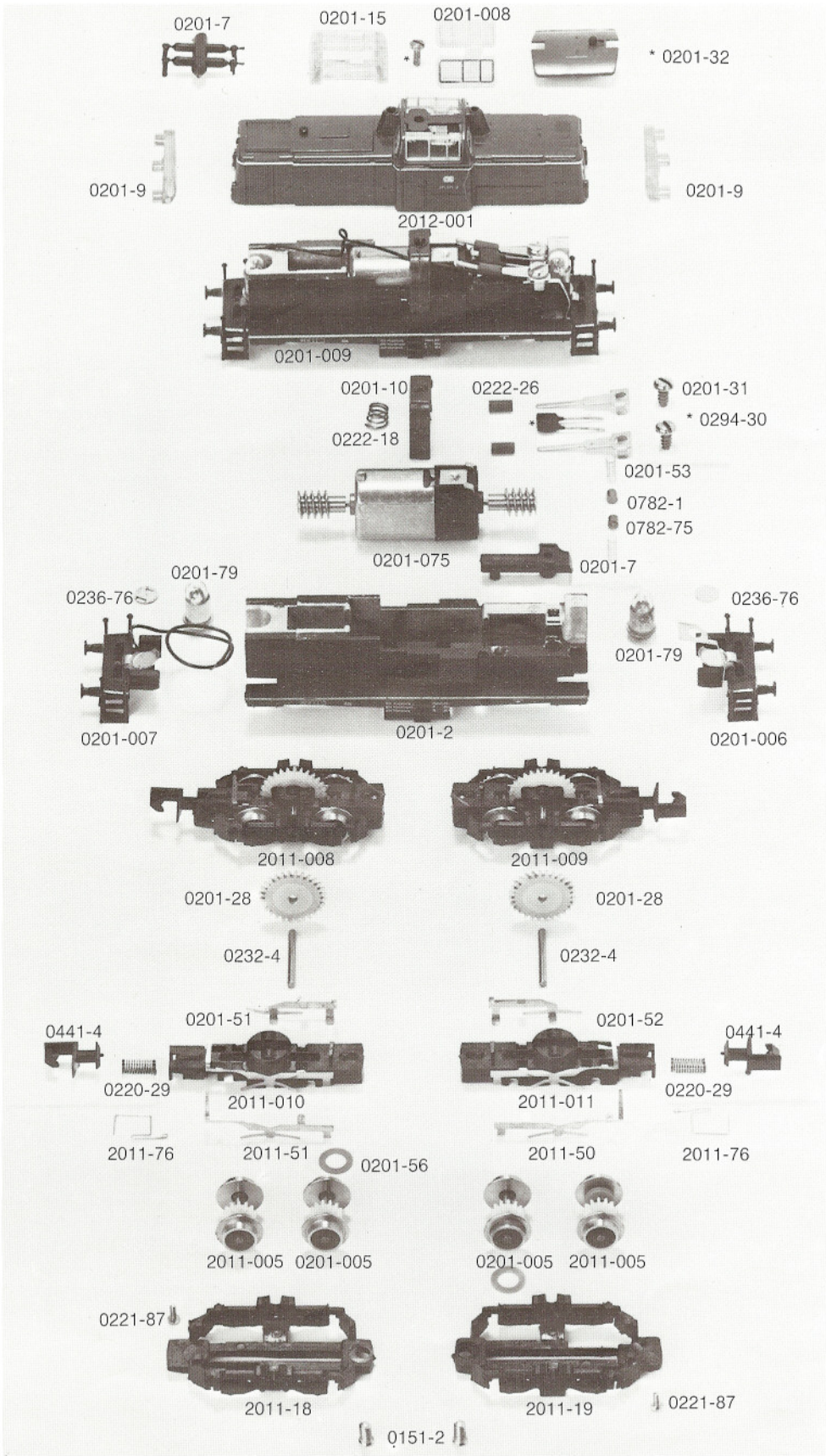


BR 211 Simplex

2012

ARNOLD-N®

Order Nr.



- 0201-7 Lüfter, Hupe, Isolierstück (Satz)
- 0201-15 Satz Fenster
- 0201-008 Dach
- 0201-32 Zylinderkopfschraube
- 2012-001 Gehäuse kpl. mit Fenster
- 0201-9 Satz Lichtverteiler (2 St.)
- 0201-009 Fahrrahmen kpl. mit Motor
- 0201-10 Haltebügel
- 0222-18 Druckfeder
- 0222-26 Rohrkerne (2 St.)
- 0294-30 Kondensator
- 0201-53 Motorkontakte
- 0201-31 Zylinderblechschraube
- 0201-075 Motor kpl.
- 0782-1 Kohlebürsten (2 St.)
- 0782-75 Druckfedern (2 St.)
- 0201-007 Pufferbohle 1 mit Selensperrzelle und Kabel
- 0201-006 Pufferbohle 2 mit Selensperrzelle
- 0236-76 Selensperrzelle
- 0201-79 Glühbirne
- 2011-008 Drehgestell 1 kpl. mit Simplex-Kupplung
- 2011-009 Drehgestell 2 kpl. mit Simplex-Kupplung
- 0201-28 Zahnrad
- 0232-4 Achse
- 2011-010 Drehgestellblock 1 mit Stromabnehmern
- 2011-011 Drehgestellblock 2 mit Stromabnehmern
- 0201-51 Stromabnehmer links
- 2011-51 Stromabnehmer links
- 0201-52 Stromabnehmer rechts
- 2011-50 Stromabnehmer rechts
- 0441-4 Kupplung
- 0220-29 Kupplungsfeder
- 2011-76 Simplex-Feder
- 2011-005 Radsatz A mit Schnecke
- 0201-005 Radsatz B mit Haftreifen
- 0201-56 Haftreifen (2 St.)
- 2011-18 Drehgestellblende 1
- 2011-19 Drehgestellblende 2
- 0221-87 Zylinderkopfschraube
- 0151-2 Linsensenkschraube