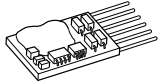


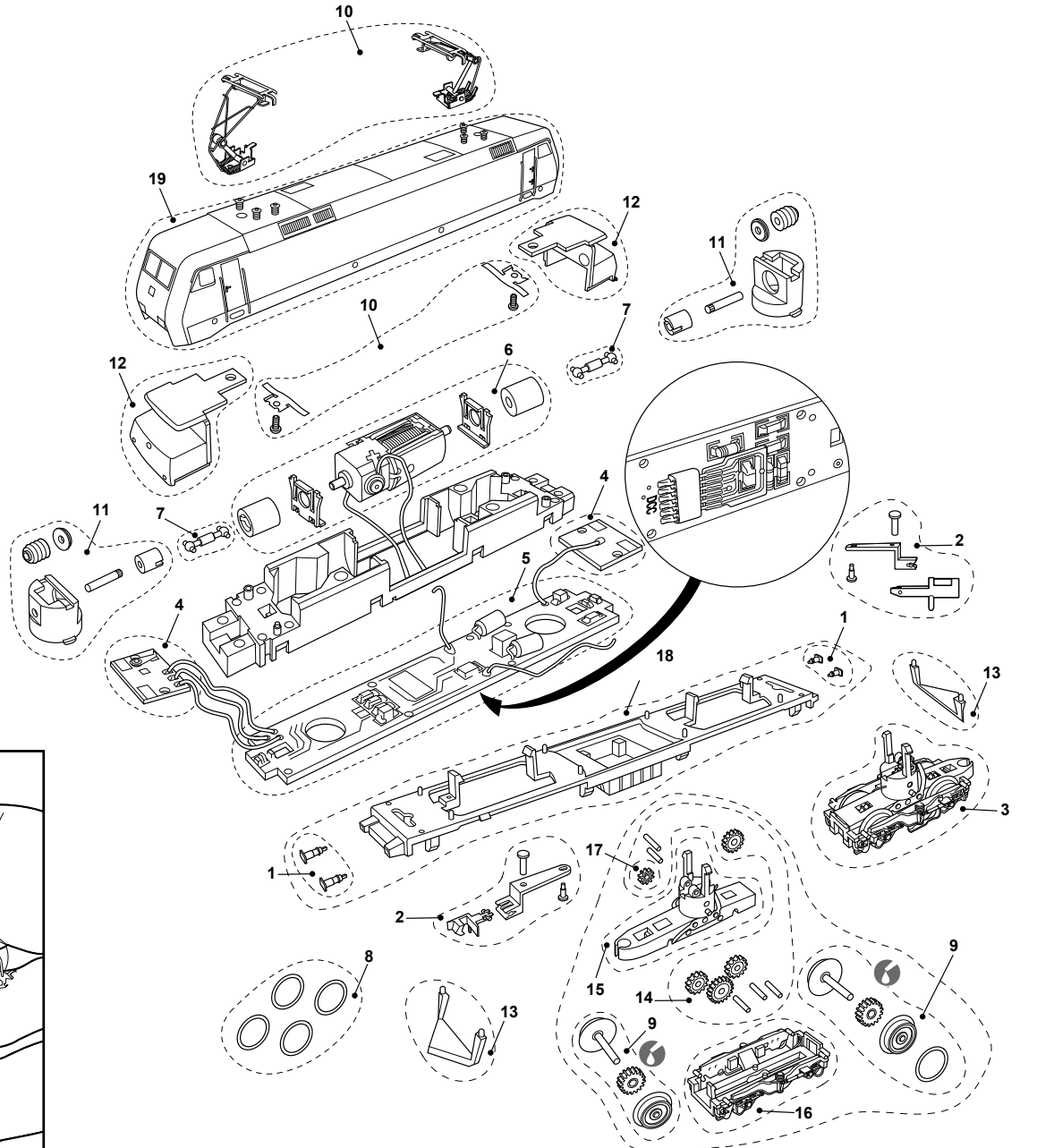
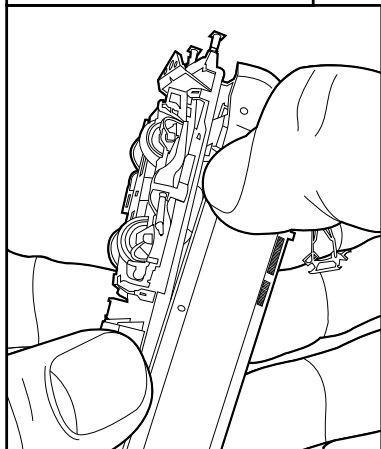
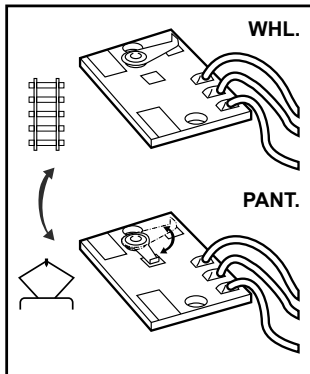
Remove dummy
plug to fit digital
decoder



Zum Einbau des digital
Decoders Dummstecker
entfernen

Enlever la fiche
dummy pour monter
le dècodeur digital

Estrarre la finta spina
per inserire il decoder
digital



ERSATZTEILLISTE / PIEZAS DE RECAMBIO / PIECES DE RECHANGE / LIST OF SPARES

| Art.Nr. Item Nº Artículo Référence Item No | Bezeichnung Descripción Description Description | Ersatzteil-Nr. Ref. repuesto Réf. rechange Spare part ref. |
|---|---|---|
| 1 | Kupplungssatz/Puffer Enganche/Topes Traverse, attelage fictif et tampons Coupling/buffer | HN2160/01 |
| 2 | Kupplung Enganche Attelage Coupling | HN2093/02 |
| 3 | Drehgestell komplett Bogie completo Bogie moteur complet Drive Unit | HN2160/03 |
| 4 | Platine mit LEDs Circuito con luces Carte de circuit imprimé éclairage Light PCB | HN2160/04 |
| 5 | Hauptleiterplatte Circuito impreso Circuit imprimé Main PCB | HN2160/05 |
| 6 | Motor-Satz Pack motor Pack moteur Motor Pack | HN2093/06 |
| 7 | Kardanwelle Cardan Cardan Universal shaft | HN2093/07 |
| 8 | Haftreifen Aro de adherencia Bandage Traction Tyre | HN2093/08 |
| 9 | Radsatz Set de Ruedas Jeu de Roues Wheels set | HN2160/09 |
| 10 | Stromabnehmer Pantógrafo Pantographes Pantograph | HN2160/10 |
| 11 | Schneckengetriebe Sinfin Vis sans fin Worm gear | HN2093/11 |
| 12 | Führerstand Cabina Cabine Cabin | HN2160/12 |
| 13 | Schürze Faldones Chasse-pierres Snow plough | HN2160/13 |
| 14 | Zahnräder mit Achsen Ejes y engranajes Engrenages et axes Axles and Gears | HN2093/14 |
| 15 | Getriebegehäuse Caja de engranajes Boîtier réducteur Gear box | HN2160/15 |
| 16 | Drehgestellblende Cobertura bogie Flanc de bogie Bogie cover | HN2160/16 |
| 17 | Zahnrad Engranaje Engrenage Gear | HN2093/17 |
| 18 | Kunststoffrahmen Chassis Chassis Underframe | HN2160/18 |
| 19 | Gehäuse Carrocería Carrosserie Body shell | HN2160/19 |