

**ARNOLD-N**<sup>®</sup>

**2355-2356-2357**  
( Serie II )

0232-26

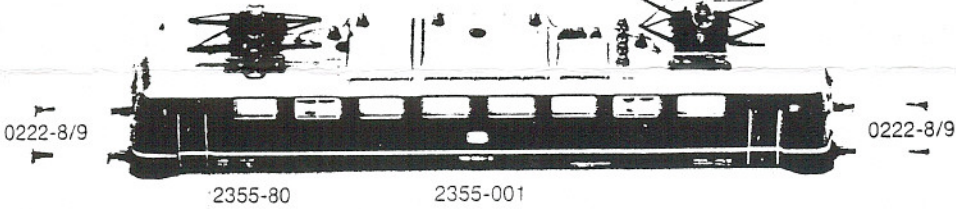


0236-9



0725-10

0151-2



0222-8/9

0222-8/9

2355-80

2355-001

2355-6

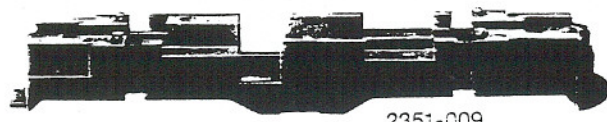
2355-6



2355-4



2460-70



2351-009



2350-002



2022-20

2350-010

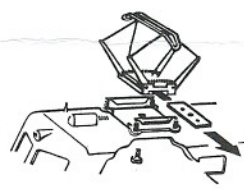
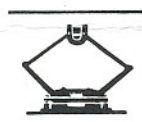
2023-020

2022-56



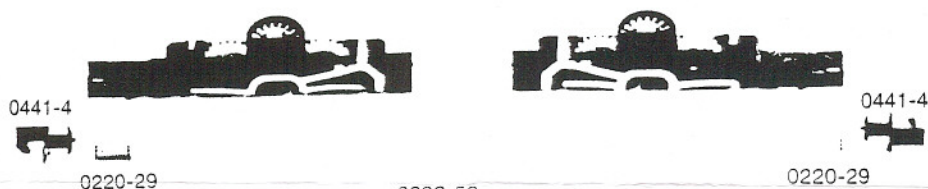
0221-50

0221-50



0441-4

0441-4



0220-29

0202-52

0220-29



0236-006



0236-006

0202-52



- 0232-26 Pantograph
- 0236-9 Dachisolator
- 0725-10 Schraube
- 0151-2 Schraube
- 2355-001 Gehäuse kpl.
- 2356-001 Gehäuse kpl.
- 2357-001 Gehäuse kpl.
- 2321-007 Leiterplatte
- 2351-009 Rahmen
- 2023-020 Motor
- 2350-010 Getriebewelle
- 2022-20 Wellenlager
- 2460-70 Glühbirne
- 2022-56 Drehgestellhalter
- 2350-002 Drehgestellauflage

- 82355-002 Drehgestell lks.
- 82355-003 Drehgestell re.
- 82355-010 Drehgestellblock re.
- 82355-011 Drehgestellblock lks.
- 0236-25 Schneckenrad
- 0221-50 Achse
- 2355-59 Stromabnehmer lks.
- 2355-60 Stromabnehmer re.
- 0441-4 Kupplung
- 0220-29 Kupplungsfeder
- 2325-007 Radsatz A
- 0236-006 Radsatz B
- 2321-009 Radsatz C mit Hafr.
- 0202-52 Haftreifen
- 2355-2 Drehgestellblende 1
- 2355-10 Drehgestellblende 2
- 82356-002 Drehgestell re. braun
- 82356-003 Drehgestell lks. braun

- 2355-13/14 Gehäusehalter
- 2356-13/14 Gehäusehalter
- 0236-28 Schraube